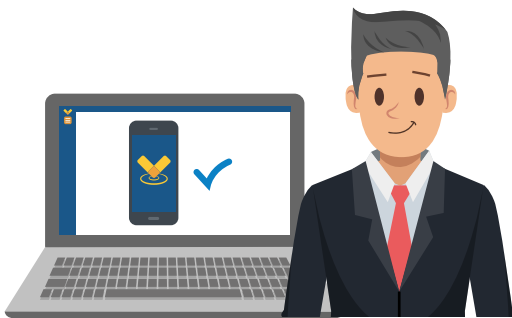


Fichaje a través de móvil, con o sin geolocalización

Existen empresas donde es habitual que determinados trabajadores desarrollen su labor fuera de los centros de trabajo, por ejemplo: visitando clientes. Para estos casos, MHP ha desarrollado una app que permite fichar a través de un dispositivo móvil, pudiendo geolocalizarse la ubicación desde la que se realiza cada fichaje.

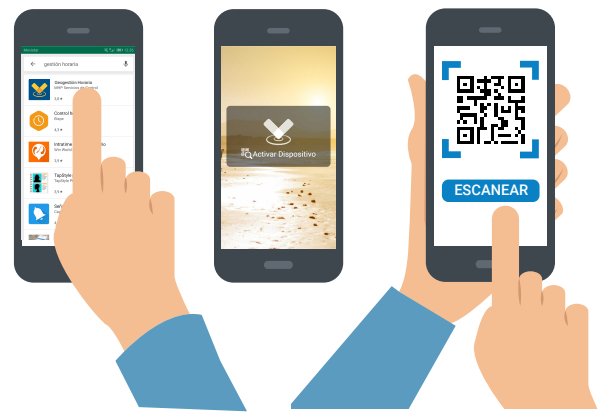
01

Un **gestor** debe **activar** previamente al usuario la posibilidad de **fichar a través de móvil**.



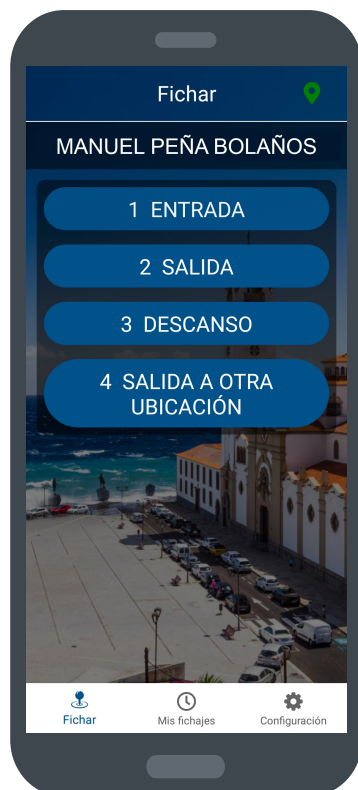
02

El usuario deberá descargarse la app '**Geogestión Horaria**'. A continuación, escanear un código QR que se genera desde su portal horario, que le permitirá vincular su dispositivo a su sesión.



03

Una vez hecho lo anterior, puede **acceder a la app para fichar**.



Fichar

Se visualizan los conceptos definidos por la empresa para fichar. Dependiendo de lo que haya habilitado su gestor, podrá hacerlo a través de una de estas 3 opciones:

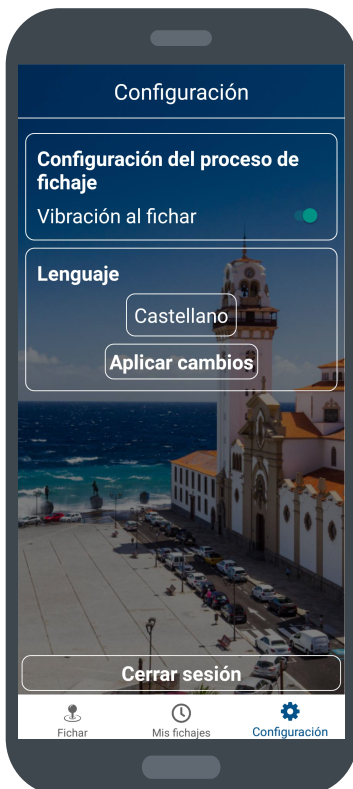
- **Fichar con geolocalización**
Es preciso que tenga activados los datos de ubicación en el dispositivo móvil.
- **Fichar con/sin geolocalización**
El usuario decide si se geolocaliza en cada fichaje que realice.
- **Fichar sin geolocalización**
El usuario ficha sin geolocalización.

Fichaje a través de geolocalización

Mis fichajes

El usuario puede consultar sus propios fichajes y ver cuándo lo ha hecho por geolocalización y cuándo no.

Es posible fichar sin conexión a internet. La próxima vez que acceda a la app, de disponer de internet, desde el icono 'actualizar' puede enviarlos al servidor.



Configuración

Permite elegir modo de notificación, idioma y opción de desvincular dispositivo.

