

Sistema Integral de Control Horario



*Más de 25 años
innovando en
el registro horario*



Sistema Integral de Control Horario

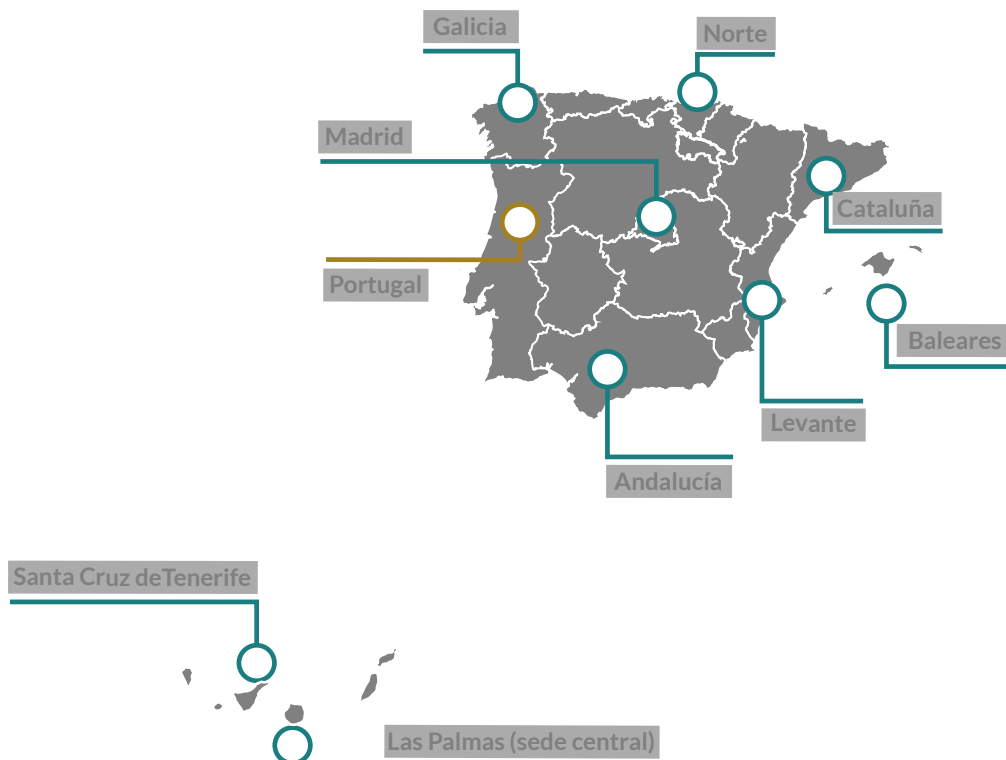
MHP® es una entidad de carácter tecnológico que nace en Canarias hace más de 25 años, cuyo objetivo principal es el desarrollo y comercialización de su **Sistema Integral de Control Horario**, para sus más de **800 clientes públicos y privados**.

Este servicio integra y comprende el suministro de nuestro **Sistema Integral de Control Horario: PORTAL HORARIO®**, (propiedad intelectual de **MHP®**, constando inscrita en Registro General de la Propiedad Intelectual), su aplicación móvil, los dispositivos de fichar TRD-4 de creación, diseño y desarrollo propio, compatibles exclusivamente con su **aplicación software**, lectores biométricos USB de sobremesa, baliza bluetooth y tablet y/o móvil corporativo.

Ofrecemos también, otras modalidades de fichaje alternativas, tales como, el webpin y la geolocalización, tarjetas de fichaje (personalizadas o lisas) así como el soporte y la consultoría para su implantación, parametrización a medida y en detalle, el mantenimiento y la consultoría jurídica de aplicación sobre nuestro Sistema, durante toda la vigencia del contrato.

Dónde nos encontramos

MHP® cuenta con Delegaciones en España y Portugal



¿Qué incluye el Sistema Integral de Control Horario?

El Sistema Integral de Control Horario de MHP® incluye todas las etapas del registro horario



Métodos de Fichaje



Portal Horario®



Consultoría Jurídica



Integraciones con Sistemas de RRHH



Centro de Atención al Usuario



Consultoría y Soporte al Cliente



Mantenimiento



Formación Continua

Ventajas para la empresa y sus trabajadores

Más beneficios asociados al Sistema Integral de Control Horario de MHP®



Cumple la normativa



Acceso online



Informes a un clic



Privacidad



Transparencia
empresa-trabajador



Sistema
personalizable



Ahorro de recursos



Garantía de la Seguridad
de la Información y
Protección de Datos

Dependiendo de la modalidad laboral necesitarás un método de registro horario, otro, o varios.

Registro Horario por Biometría

La huella dactilar o el rostro se consideran datos biométricos. Estos datos físicos son únicos y se relacionan de forma inequívoca con la persona.

El sistema almacena, de cada usuario, una minucia (hash), que es un conjunto de valores y/o coordenadas únicos de cada persona, garantizando la irreversibilidad del dato y anulando cualquier posibilidad de errores a la hora de registrar la jornada por parte del usuario.



Huella dactilar

Consiste en el tratamiento única y exclusivamente de una serie de coordenadas relevantes obtenidas de las huellas dactilares de los usuarios del sistema, procesadas y cifradas mediante un algoritmo.



Reconocimiento facial

Utiliza técnicas modernas de visión por computadora para extraer las características únicas que tienen los rostros humanos y poder compararla con las almacenadas.



Al tratarse de datos personales, especialmente protegidos, de acuerdo a las normativas vigentes en materia de protección de datos y seguridad de la información, queremos que sepas que **MHP®** cumple con todas las medidas técnicas, organizativas y de seguridad exigidas por ley, para el tratamiento de estos datos.

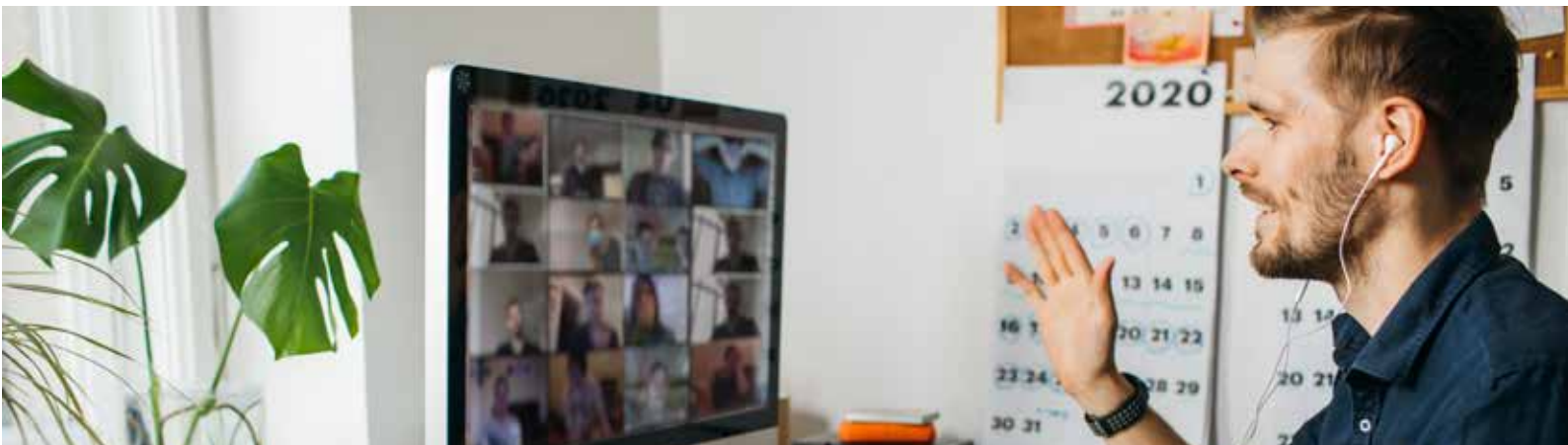
App móvil, con o sin geolocalización

Este método de registro horario es ideal para profesionales como: comerciales, repartidores, empleados de ETT y personas que desempeñan sus funciones en modalidad de teletrabajo.



Gestión Horaria

Esta app te dará la posibilidad de realizar en **tu dispositivo (móvil y tablet)** las mismas gestiones que realizas desde la web (crear solicitudes, ver fichajes, etcétera).



Geogestión Horaria

MHP[®] ha desarrollado una app que permite fichar a través de un dispositivo móvil, pudiendo **geolocalizarse** la ubicación desde la que realiza cada fichaje.



Fichaje web

Posibilidad de realizar fichajes a través de una web desde el propio equipo del trabajador, fijo o portátil, independientemente del lugar donde se encuentre el empleado. Método adecuado para empresas con varias oficinas o sucursales, para aquellas en las que cuentan con muy pocos trabajadores. Se trata además de una alternativa para el registro compatible con el teletrabajo.



Llamada telefónica



Algunos empleados deben realizar su labor en diferentes centros de trabajo durante su jornada. Por este motivo, en MHP® hemos creado la opción de fichar a través de llamada telefónica, pudiendo hacerse desde el teléfono fijo que en cada centro se disponga para ello.

Escoge la solución que mejor se adapte a tu organización



Terminal TRD-4 Multifunción

Te ofrece una gran variedad de métodos de fichaje



Huella dactilar



Reconocimiento facial

123

PIN



Tarjeta magnética



Tarjeta de proximidad



Tarjeta chip (DNI)



Multiempresa

Permite que empleados de diferentes empresas, localizadas en un mismo centro de trabajo, puedan fichar en el mismo dispositivo.



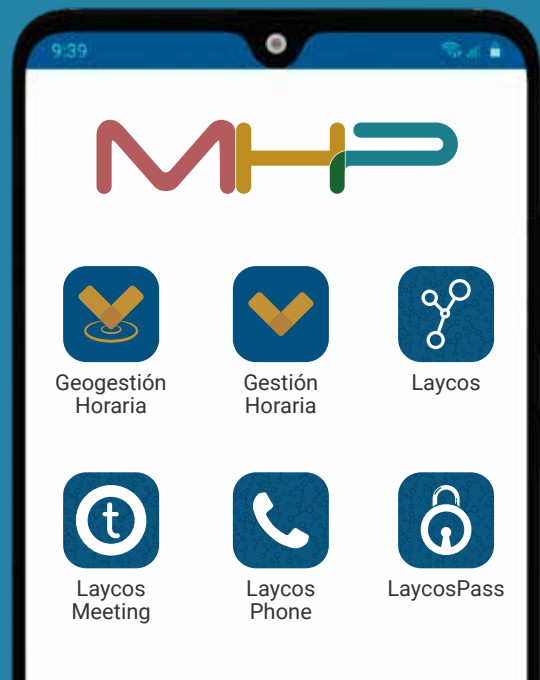
Otros idiomas

- > castellano
- > catalá
- > euskera
- > galego
- > inglés
- > portugués



Solución integral de registro horario + comunicación con RRHH Nos ocupamos de todo

- ✓ Móvil corporativo.
- ✓ Tarjeta SIM.
- ✓ Seguro de cobertura por daños.
- ✓ App de registro horario con o sin geolocalización.
- ✓ App de gestión de permisos, incidencias y solicitudes.
- ✓ Acceso a expediente personal y a la información corporativa.



Baliza Bluetooth

Permite el fichaje a través de la app móvil, limitando su uso a ubicaciones definidas por la colocación de balizas. El trabajador registrará su horario si se encuentra dentro del alcance de las balizas en las que tenga habilitado permiso para fichar.



Lector de huella USB

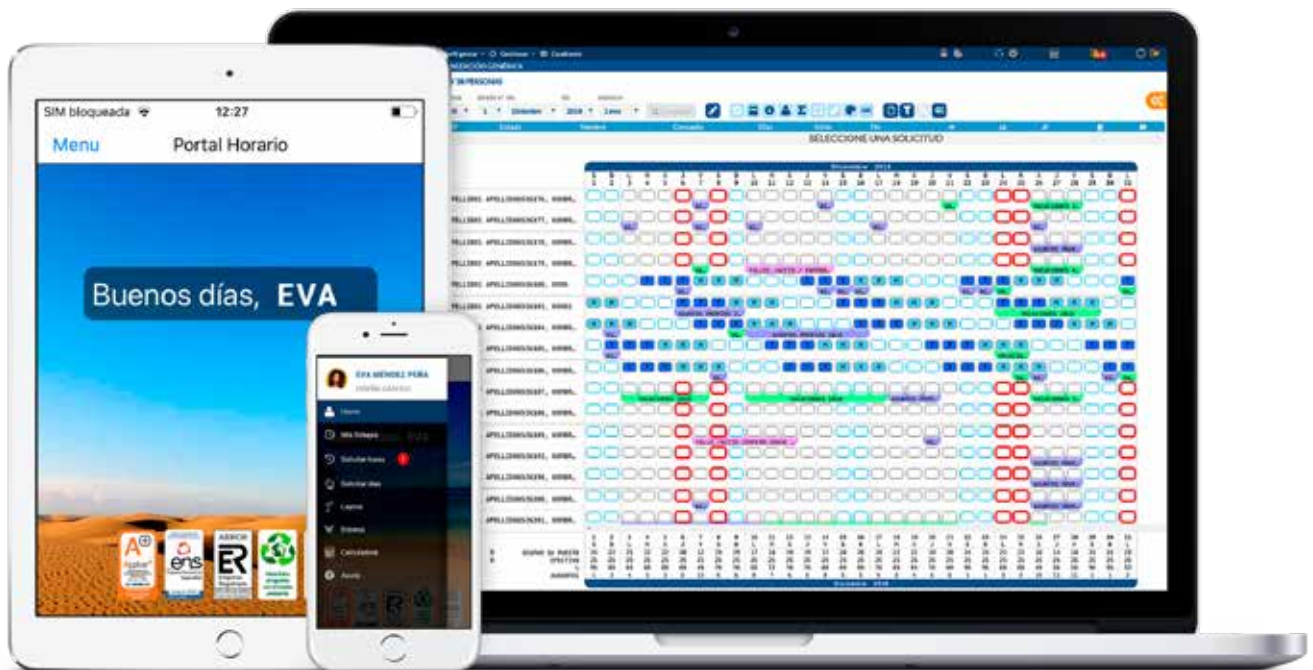
Dispositivo de registro horario biométrico mediante huella dactilar, utilizando un terminal USB conectado al ordenador del usuario.



Olvídate del papel y cumple con la normativa.

Los empleados presentan solicitudes, los gestores de personal las revisan y generan informes útiles para la gestión de RRHH.

Gestión de vacaciones, permisos y justificación de ausencias, sin papel. Desde cualquier dispositivo.



No precisa instalación



Configurable con todo tipo de horarios y circunstancias de flexibilidad horaria



Disponible en diferentes idiomas



Acceso de 2 roles: gestores de personal y empleados



Mantiene los registros durante 4 años



Cumple con la normativa vigente sobre Protección de Datos y Seguridad de la Información



Cada usuario puede activar doble factor de identificación



Permite emitir varios tipos de informes

Gestores de personal

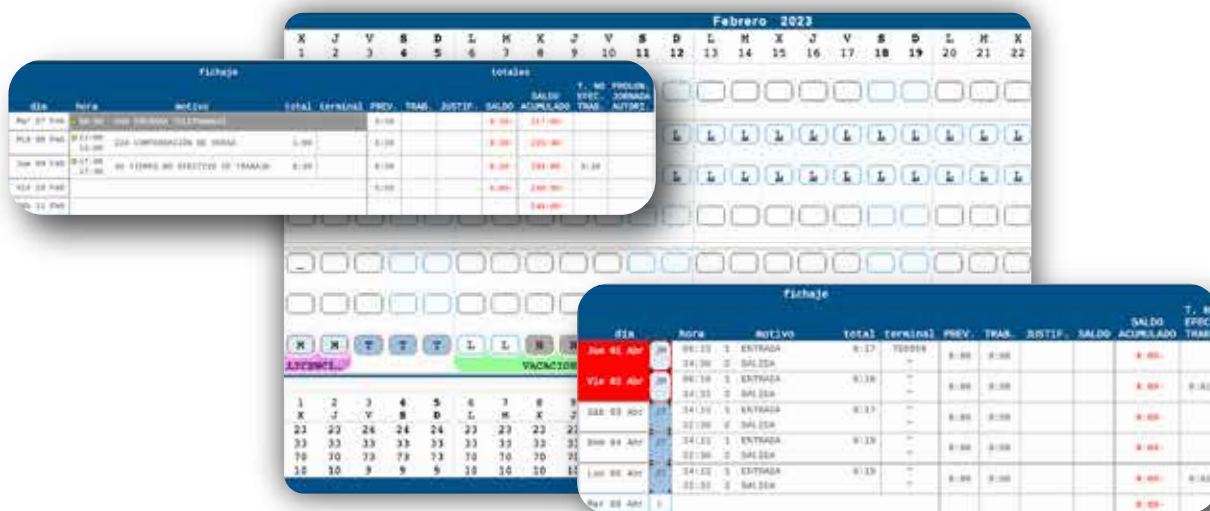
El gestor de personal tiene permisos de gestión desde un menú gestor accesible desde su Portal Horario[®].

Podrá realizar varias acciones con el personal a su cargo:

Visualizar fichajes, revisar, autorizar, rechazar o solicitar solicitudes de vacaciones, permisos y ausencias.

Consultar el cuadro ocupacional, generar o solicitar informes parametrizados válidos también para la inspección laboral.

Consultar o modificar cuadrantes del personal sujeto a turnos



Empleados

El personal tiene acceso a sus fichajes, saldos tanto de horas como de días.

Puede solicitar días de vacaciones, permisos y ausencias, pudiendo aportar documentación y/o consultar su estado de revisión por parte de su gestor de personal.

Además podrá consultar sus saldos, tanto de horas como de días.

fichaje				
día	hora	motivo		total terminal
Mie 01 Feb	M			
Jue 02 Feb	M	08:00	1A ENTRADA	
Vie 03 Feb	J	08:00 10:00	20A ASISTENCIA MÉDICO (MÁX 2H.)	2:00
Sáb 04 Feb	J			

Estado	Concepto
PENDIENTE TRAMITAR	ENTRADA (1A)
PENDIENTE TRAMITAR	ENTRADA (1A)
PENDIENTE TRAMITAR	ASISTENCIA MÉDICO (MÁX 2H.) (20A)

Nuestro departamento jurídico especializado en **Protección de Datos**, te asesorará tanto en la implantación como a lo largo de la relación comercial, asegurando toda la información necesaria y actualizada sobre los cambios legales de aplicación en nuestro **Sistema Integral de Control Horario** según la RGPD y la LOPDGDD.

Proporcionamos a los departamentos responsables de RRHH los informes y/o certificados preceptivos para su aportación durante procedimientos oficiales.

Contratando a MHP® como proveedor de control horario, el cliente tiene garantizado que el tratamiento de los datos recabados a través de los métodos de fichaje escogidos (biométricos u otro/s) e integrados en nuestro Sistema, cumple con las medidas de **seguridad, técnicas y organizativas legalmente exigidas**.



Integraciones con Sistemas de RRHH |

Estudiamos la viabilidad para conectar Portal Horario® con cualquier herramienta implantada en la organización.

Integraciones a partir de 100 usuarios.

Nos integramos con:



 Otras a consultar

Centro de Atención al Usuario |

Centro de atención para soporte y resolución de dudas, a través de una plataforma de comunicación segura para la prestación del servicio.



Consultoría y Soporte al Cliente |

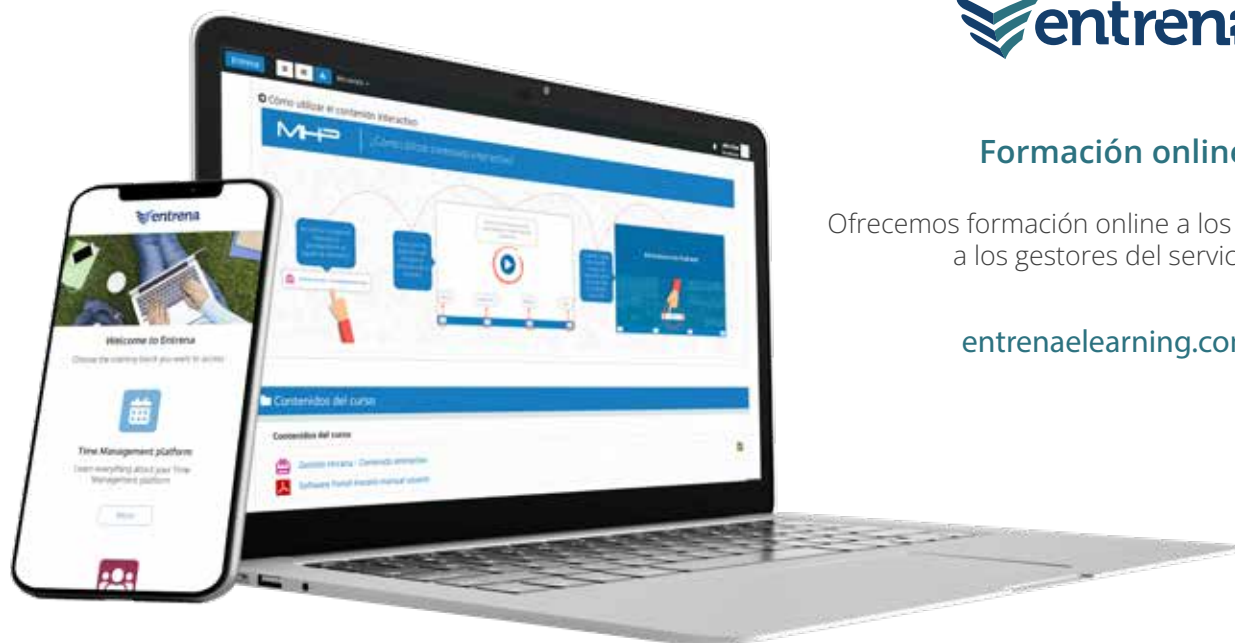
Consultoría, parametrización y configuración a medida del sistema, de acuerdo a la normativa vigente. Listados de personal, horarios, calendarios, permisos, etcétera. Además, contamos con un chat de soporte para atender tus dudas.



Mantenimiento |

Mantenimiento y actualización del software y hardware que conforman el sistema, en todas sus fases. Mantenimiento preventivo, correctivo, evolutivo y adaptativo.





Formación online

Ofrecemos formación online a los empleados y a los gestores del servicio.

entreaelearning.com



Todo lo que necesitas para trabajar

Plataforma de comunicación a través de la cual ofrecemos el servicio de Atención al Usuario y Soporte al cliente.

laycos.net



Certificaciones del Sistema Integral de Control Horario

Todos los elementos y procesos que componen el sistema están certificados en:

Seguridad de la información

Certificación de Conformidad con el Esquema Nacional de Seguridad | ENS Categoría Media



Certificación ISO 27001 Sistema de Gestión de la Seguridad de la Información



Certificación ISO 27701 Sistema de Gestión de la Privacidad de la Información



Calidad y Medioambiente

Certificación ISO 9001 Sistema de Gestión de la Calidad



Certificación ISO 14001 Sistema de Gestión Ambiental



COMPROMISOS Y POLÍTICAS DE MHP®

Nuestros valores

Igualdad

Promovemos la aplicación de medidas que fomenten la igualdad entre mujeres y hombres en el trabajo; favorecer la mayor participación de la mujer en el mercado laboral y la conciliación del trabajo y la vida familiar. Contamos con un **plan de igualdad**.



Seguridad y Salud



MHP® está comprometido en **garantizar la seguridad y la protección de la salud en el lugar de trabajo y el cumplimiento de los convenios colectivos sectoriales y territoriales aplicables**. Garantizando el respeto a los derechos laborales básicos a lo largo de la cadena de producción mediante la exigencia del cumplimiento de las Convenciones fundamentales de la Organización Internacional del Trabajo.

Responsabilidad Social Corporativa

MHP® tiene la visión de contribuir a la sociedad canaria, generando empleo, produciendo oportunidades de negocio basadas en la tecnología, demostrando que se puede ser una empresa de referencia en el registro horario a nivel nacional y marcando metas cada vez más altas.

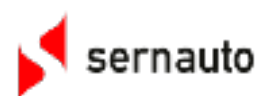
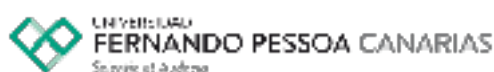
#HacerGrandeLoDeAquí

Diversidad e Inclusión



Hacemos efectivos los derechos reconocidos en la Convención de las Naciones Unidas, promoviendo el empleo de personas con especiales dificultades de inserción en el mercado laboral, en particular de las personas con discapacidad o en situación o riesgo de exclusión social.

Nuestros clientes nos avalan





 mhp.es

 info@mhp.es

 +34 900 363 834



Información básica sobre protección de datos
para el destinatario de esta publicidad

El presente documento es propiedad de MHP Servicios de Control S.L como consecuencia del desarrollo de su actividad profesional, correspondiendo a la propietaria, el ejercicio de los derechos de explotación de los mismos en cualquier forma y en especial, los derechos de reproducción, distribución, comunicación pública y transformación. Todo este material está protegido por la legislación de la propiedad intelectual y su uso indebido, podrá dar lugar a la asunción de responsabilidades.*

Febrero 2023